



Less Friction. More Solutions.

®. Nasz zespół doradczy działający w terenie jest do Państwa dyspozycji, aby pomóc w prawidłowym wykorzystywaniu narzędzi, jak również zaproponować inne rozwiązania oferowane przez firmę Timken, które mogą zwiększyć wydajność pracy i ograniczyć wydatki.

Dzięki naszym produktom, programom i usługom umożliwiamy ograniczenie niepotrzebnego tarcia i oferujemy dalsze rozwiązania pomagające Państwu w osiągnięciu większych sukcesów.

W celu uzyskania dalszych informacji, prosimy skontaktować się z lokalnym dystrybutorem lub inżynierem sprzedaży firmy Timken.





NARZĘDZIA DO MONTAŻU ŁOŻYSK

Firma Timken oferuje duży asortyment wysokiej jakości nagrzewnic indukcyjnych zaprojektowanych dla wymagających zastosowań przemysłowych. Nagrzewnice te mogą wykonywać nagrzewanie i promieniowe rozszerzanie różnorodnych kół zębatach, pierścieni, połączeń, łożysk i innych części.

Wszystkie nagrzewnice są produkowane zgodnie z międzynarodowymi (IEC) i europejskimi (CE) wymogami z zakresu BHP. Nagrzewnice posiadają zasilanie kontrolowane przez mikroprocesor, funkcję automatycznej kontroli czasu i temperatury oraz automatyczne rozmagnesowywanie.

Co przemawia za wyborem nagrzewnicy indukcyjnej?

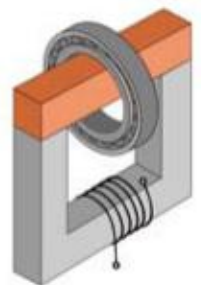
Nagrzewanie indukcyjne jest przewyższającą tradycyjne, szybką i kontrolowaną metodą nagrzewania. Stanowi ona bezpieczną i przyjazną dla środowiska alternatywę dla tradycyjnych metod nagrzewania wykorzystujących piece do nagrzewania, kąpiele olejowe lub ręczne palniki gazowe. Przy stosowaniu tych tradycyjnych metod nagrzewania powstają dymy, opary lub odpady olejowe. Metody te stwarzają również zagrożenie dla zdrowia i bezpieczeństwa pracowników.

- Nagrzewnice indukcyjne Timken wykorzystują zasadę indukcji, w podobny sposób jak transformator. Nagrzewnica i zwory pozostają zimne; nagrzewany jest jedynie detale roboczy. Podczas cyklu nagrzewania indukcyjnego występuje pewien stopień namagnesowania.
- Wszystkie nagrzewnice Timken rozmagnesowują się automatycznie po każdym cyklu nagrzewania.

Różnorodność zastosowań, bezpieczeństwo i jakość

- Nagrzewnice indukcyjne Timken można stosować do nagrzewania kół zębatach, tulejek, złączek nakrętnych i innych części. Prawidłowe zamocowanie wydłużą okres użytkowania urządzenia, a kontrolowane nagrzewanie indukcyjne pomaga zapobiec niepotrzebnym uszkodzeniom.
- Cyfrowe podzespoły elektroniczne nagrzewnicy zapewniają optymalną kontrolę podczas procesu nagrzewania i automatycznie wybierają najbardziej skuteczne zasilanie w celu zapewnienia zrównoważonego i szybkiego nagrzewania.
- Nagrzewnice indukcyjne Timken są niezawodne.

Solidne i łatwe w obsłudze konstrukcje nagrzewnic sprawiają, że nagrzewnice są niezawodne i odpowiednie do ciągłej pracy w środowiskach przemysłowych.



– KONSTRUKCJA TURBO

- Nagrzewnica turbo o dużej mocy dla wymagających zastosowań przemysłowych
- Maksymalna wydajność zarówno pod względem wielkości detali roboczych, jak i zdolności nagrzewania
- Modele nagrzewnic o konstrukcji typu "Plug and Heat" są dostarczane z wtyczką nierozbieralną* (dostępna tylko dla modeli zasilanych prądem o napięciu 120V i 230V)
- Bezpieczne: wszystkie nagrzewnice Timken automatycznie wybierają najbardziej skuteczne ustawienie zasilania w celu zapewnienia optymalnego i zrównoważonego nagrzewania

■ Model VHIN 33

Model nagrzewnicy turbo o konstrukcji typu "Plug and Heat"



Min. średnica otworu	Maks. średnica zewnętrzna	Maks. szerokość	Maks. ciężar
10 mm (0.4")	350 mm (13.8")	135 mm (5.3")	40 kg (88.2 lb.)

VHIN 331	230V - °C, Zwory 10, 14, 40
VHIN 331GB	230V - °C, Zwory 10, 14, 40
VHIN 331EN	230V - °C, Zwory 10, 14, 40
VHIN 332GB	120V - °C, Zwory 10, 14, 40
VHIN 332US	120V - °F, Zwory 10, 14, 40



■ Model VHIS 75

Model nagrzewnicy turbo o konstrukcji typu "Plug and Heat" ze zworą uchylną



Min. średnica otworu	Maks. średnica zewnętrzna	Maks. szerokość	Maks. ciężar
15 mm (0.6")	750 mm (29.5")	230 mm (9.1")	95 kg (209.4 lb.)

VHIS 751	230V - °C, Zwory 14, 30, 60
VHIS 751GB	230V - °C, Zwory 14, 30, 60
VHIS 751EN	230V - °C, Zwory 14, 30, 60
VHIS 752GB	120V - °C, Zwory 14, 30, 60
VHIS 754US	120V - °F, Zwory 14, 30, 60



Napięcie	Nagrzewany element	Ciężar		Średnica zewnętrzna		Średnica otworu		Nagrzewanie min.
		kg	funt	mm	cal	mm	cal	
110V	6314	2.6	5.7	150	5.9"	70	2.8"	1.5 min.
110V	23148	63.0	138.9	400	15.7"	240	9.4"	53.0 min.
230V	23148	63.0	138.9	400	15.7"	240	9.4"	53.0 min.
230V	23156	95.0	209.4	460	18.1"	280	11.0"	45.0 min.

■ Model nagrzewnicy VHIS 400 o konstrukcji turbo

Nagrzewnica o wyjątkowo dużej mocy z unikalną uchylną zworą i wózkiem jezdnym.

Min. średnica otworu	Maks. średnica zewnętrzna	Maks. szerokość	Maks. ciężar
60 mm (2.4")	920 mm (36.2")	350 mm (13.8")	550 kg (1,212 lb.)

VHIS 4001	400V - °C, Zwora 80
VHIS 4002	450V - °C, Zwora 80
VHIS 4003US	500V - °F, Zwora 80

Nagrzewany element	Ciężar		Średnica zewnętrzna		Średnica otworu		Nagrzewanie Czas min.
	kg	funt	mm	cal	mm	cal	
Łożysko 23156	95.8	211	460	18.1	11.0	280	4 min.
Koło zębate	300	661	600	23.6	210	8.3	3 min.



NARZĘDZIA DO MONTAŻU ŁOŻYSK



Model VHIN 10

Przenośna konstrukcja, łatwa w użytkowaniu, idealna do prowadzenia prac na miejscu.

Min. średnica otworu 15 mm (0.6")	Maks. średnica zewnętrzna 210 mm (8.3")	Maks. szerokość 120 mm (4.8")	Maks. ciężar 15 kg (33 lb.)
---	---	---	---------------------------------------

VHIN 10	230V - °C, Zwory 10, 14, 40
VHIN 10GB	230V - °C, Zwory 10, 14, 40
VHIN 10US	120V - °F, Zwory 10, 14, 40
VHIN 10EN	230V - °C, Zwory 10, 14, 40
VHIN 101GB	120V - °C, Zwory 10, 14, 40



Model VHIS 35

Ten warsztatowy model nagrzewnicy cieszy się największą popularnością wśród nabywców i posiada unikalną uchylną zworę zapewniającą ergonomiczną pracę.

Min. średnica otworu 15 mm (0.6")	Maks. średnica zewnętrzna 480 mm (18.9")	Maks. szerokość 150 mm (5.9")	Maks. ciężar 35 kg (77 funt)
---	--	---	--

VHIS 35	230V - °C, Zwory 14, 30, 60
VHIS 35GB	230V - °C, Zwory 14, 30, 60
VHIS 35EN	230V - °C, Zwory 14, 30, 60
VHIS 351GB	120V - °C, Zwory 14, 30, 60
VHIS 351US	120V - °F, Zwory 14, 30, 60



Model VHIS 100

Warsztatowy model nagrzewnicy o dużej mocy, z uchylną zworą.

Min. średnica otworu 30 mm (1.2")	Maks. średnica zewnętrzna 720 mm (28.3")	Maks. szerokość 200 mm (7.9")	Maks. ciężar 125 kg (275 lb.)
---	--	---	---

VHIS 1003	450V - °C, Zwory 20, 70
VHIS 1005	400V - °C, Zwory 20, 70
VHIS 1011US	500V - °F, Zwory 20, 70



Model VHIS 200

Ruchoma nagrzewnica o dużej mocy z unikalną uchylną zworą.

Min. średnica otworu 30 mm (1.2")	Maks. średnica zewnętrzna 1020 mm (40.2")	Maks. szerokość 265 mm (10.4")	Maks. ciężar 250 kg (551 lb.)
---	---	--	---

VHIS 2002	400V - °C, Zwora 80
VHIS 2003	450V - °C, Zwora 80
VHIS 2007US	500V - °F, Zwora 80



Prosimy dodać jeden z poniższych przyrostków do odpowiedniego typonu numeru nagrzewnicy w celu zidentyfikowania wybranego przez Państwa rodzaju wtyczki:

Przyrostek	Rodzaj wtyczki	
-	Wtyczka typu europejskiego 230V	☺
GB	Wtyczka brytyjska z 2 wtykami 120V Wtyczka brytyjska z 3 wtykami 230V	☐
US	Wtyczka amerykańska z 2 płaskimi wtykami 120V	☹
EN	Wtyczka z 3 okrągłymi wtykami 230V	☐

■ Model VHIN 550

Nagrzewnica o dużej mocy dla wyjątkowo ciężkich części o wadze do 600 kg (1 322 funty). Popularna w warsztatach znajdujących się w obrębie stalowni, papierni i w zakładach produkujących przekładnie i skrzynie biegów. Nagrzewanie możliwe w pozycji poziomej i pionowej.

Min. średnica otworu	Maks. średnica zewnętrzna	Maks. szerokość	Maks. ciężar
85 mm (3.4")	900 mm (35.4")	400 mm (15.8")	600 kg (1,322 lb.)

VHIN 5502	400V - °C, Zwora 100
VHIN 5503	450V - °C, Zwora 100
VHIN 5504US	500V - °F, Zwora 100

■ Model VHIN 800

Nagrzewnica o dużej mocy dla wyjątkowo ciężkich elementów o wadze do 1 250 kg (2 756 funtów). Popularna w warsztatach znajdujących się w stalowniach, walcowniach szyn, wiatrakach, papierniach i w zakładach produkujących przekładnie i skrzynie biegów. Nagrzewa części w pozycji poziomej i pionowej.

Min. średnica otworu	Maks. średnica zewnętrzna	Maks. szerokość	Maks. ciężar
85 mm (3.4")	1400 mm (55.1")	420 mm (16.5")	1250 kg (2,756 lb.)

VHIN 8002	400V - °C, Zwora 150
VHIN 8003	450V - °C, Zwora 150
VHIN 8004US	500V - °F, Zwora 150

■ Model VHIN 850

Największa konstrukcja standardowej nagrzewnicy o dużej mocy dla wyjątkowo ciężkich elementów o wadze do 1 500 kg (3 300 funtów).

Min. średnica otworu	Maks. średnica zewnętrzna	Maks. szerokość	Maks. ciężar
145 mm (5.7")	1760mm (69,29")	700 mm (27.6")	1500 kg (3,300 lb.)

VHIN 8501	400V - °C, Zwora 150
VHIN 8502	450V - °C, Zwora 150
VHIN 8503US	500V - °F, Zwora 150

Prosimy skontaktować się z lokalnym przedstawicielem firmy Timken w celu uzyskania oferty na szczególnie duże modele nagrzewnic projektowanych na specjalne zamówienie.



CYFROWE URZĄDZENIA STERUJĄCE:
Wszystkie cyfrowe urządzenia sterujące działają na podstawie wskazań czasu lub temperatury wyrażonych w °C lub °F



CZUJNIK TEMPERATURY:
Każdy model nagrzewnicy indukcyjnej Timken jest dostarczany wraz z magnetycznym czujnikiem temperatury. Dostępny jest również czujnik mocowany na zacisku dla części niemagnetycznych. Czujniki temperatury dostępne są również jako części zamienne.



PODPORA POZIOMA:
Podpora do nagrzewania w pozycji poziomej.

NARZĘDZIA DO MONTAŻU ŁOŻYSK

Typ	VHIN 10	VHIN 33	VHIS 35	VHIS 75	VHIS 100
Moc znamionowa	3.6 kVA	3.6 kVA	3.6 kVA	3.6 kVA	8 kVA
Napięcie/Prąd	120V/20A 230V/16A	120V/15A 230V/16A	120/20A 230V/16A	120V/15A 230V/16A	400/450/500V 20A
Inna opcja napięcia	—	—	—	—	230V
Częstotliwość	50/60Hz	50/60Hz	50/60Hz	50/60Hz	50/60Hz
Uchylna zwora	Nie	Nie	Tak	Tak	Tak
Wtyczka	Tak	Tak	Tak	Tak	—
DETAL ROBOCZY					
Maksymalny ciężar					
- Łożyska	15 kg (33.1 funt)	40 kg (88.2 funt)	35 kg (77.2 funt)	95 kg (209.4 funt)	125 kg (275.6 funt)
- Inne części	10 kg (22.1 funt)	25 kg (55.1 funt)	20 kg (44.1 funt)	50 kg (110.2 funt)	75 kg (165.4 funt)
Minimalna średnica otworu	15 mm (0.6")	10 mm (0.4")	15 mm (0.6")	15 mm (0.6")	30 mm (1.2")
Maksymalna średnica zewnętrzna	210 mm (8.3")	350 mm (13.8")	340/480 mm (13.4"/18.9")	520/750 mm (20.5"/29.5")	480/720 mm (18.9"/28.4")
Pionowa/pozioma					
Maksymalna szerokość detalu roboczego	120 mm (4.7")	135 mm (5.3")	150 mm (5.9")	230 mm (9.1")	200 mm (7.9")
WYMIARY SŁUPKA					
Obszar roboczy	120 x 130 mm (4.7" x 5.1")	135 x 135 mm (5.3" x 5.3")	150 x 140 mm (5.9" x 5.5")	200 x 230 mm (7.9" x 9.1")	200 x 180 mm (7.9" x 7.1")
Szerokość x wysokość					
Przekrój słupka	40 mm (1.6")	95/40 mm (3.7"/1.6")	60 mm (2.4")	120/60 mm (2.4"/4.7")	70 mm (2.8")
Wysokość słupka	130 mm (5.1")	135 mm (5.3")	140 mm (5.5")	230 mm (9.1")	210 mm (8.3")
UKŁAD REGULACJI					
Kontrola temperatury					
Maksymalna temperatura	150° C (302° F)	240° C (464° F)	240° C (464° F)	240° C (464° F)	240° C (464° F)
Kontrola czasu					
Maksymalny czas	0 – 30 Min.	0 – 45 Min.	0 – 45 Min.	0 – 45 Min.	0 – 60 Min.
Automatyczna redukcja mocy	—	Automatyczna	—	Automatyczna	Automatyczna
OPCJE					
Standardowe / Opcjonalne zwory	10, 14, 20, 40 mm (0.4", 0.6", 0.8", 1.6")	7, 10, 14, 20, 40 mm (0.3", 0.4", 0.6", 0.8", 1.6")	10, 14, 20, 30, 40, 50, 60 mm (0.4", 0.6", 0.8", 1.2", 1.6", 2.0", 2.4")	10, 14, 20, 30, 40, 50, 60 mm (0.4", 0.6", 0.8", 1.2", 1.6", 2.0", 2.4")	20, 30, 40, 50, 70 mm (0.8", 1.2", 1.6", 2.0", 2.8")
Podpora do nagrzewania w pozycji poziomej	(w walizce)	Tak	(w pudełku do przenoszenia)	(w pojemniku do przenoszenia)	Tak
Ruchoma	—	—	—	—	—
Kontrola temperatury	—	—	—	—	—
WYMIARY					
Wymiary	435 x 225 x 275 mm (17.1" x 8.9" x 10.8")	600 x 220 x 275 mm (23.6" x 8.7" x 10.8")	340 x 290 x 380 mm (13.4" x 11.4" x 15.0")	440 x 370 x 360 mm (17.3" x 14.6" x 14.2")	630 x 365 x 470 mm (24.8" x 14.4" x 18.5")
Wielkość opakowania	500 x 250 x 350 mm (19.7" x 9.8" x 13.8")	650 x 290 x 350 mm (25.6" x 11.4" x 13.8")	600 x 450 x 600 mm (23.6" x 17.7" x 23.6")	700 x 500 x 700 mm (27.6" x 19.7" x 27.6")	700 x 500 x 700 mm (27.6" x 19.7" x 27.6")
Masa nagrzewnicy (bez zwór)	21 kg (46.3 funt) (ze zworami)	23 kg (50.7 funt)	31 kg (68.3 funt)	38 kg (83.8 funt)	53 kg (116.8 funt)
RÓŻNORODNE FUNKCJE					
Sygnal dźwiękowy	Tak	Tak	Tak	Tak	Tak
Utrzymywanie temperatury	Tak	Tak	Tak	Tak	Tak
Rozmagnesowywanie <2 A/cm	Tak	Tak	Tak	Tak	Tak
Zabezpieczenie termiczne	Tak	Tak	Tak	Tak	Tak
Magnetyczny czujnik temperatury	Tak	Tak	Tak	Tak	Tak
CYFROWY WYŚWIETLACZ					
Temperatura	Tak	Tak	Tak	Tak	Tak
Czas	Tak	Tak	Tak	Tak	Tak
Raport o błędach	Tak	Tak	Tak	Tak	Tak

VHIS 200	VHIS 400	VHIN 550	VHIN 800	VHIN 850
12 kVA	12 kVA	24 kVA	40 kVA	40 kVA
400/450/500V	400/450/500V	400/450/500V	400/450/500V	400/450/500V
32A	32A	63A	100A	100A
—	—	—	-	-
50/60Hz	50/60Hz	50/60Hz	50/60Hz	50/60Hz
Tak	Tak	Nie	Nie	Nie
—	—	—	-	-
250 kg (551.2 funt)	550 kg (1,212.5 funt)	600 kg (1,322.8 funt)	1250 kg (2,755.8 funt)	1500 kg (3,300 funt)
150 kg (330.7 funt)	450 kg (992.1 funt)	350 kg (771.6 funt)	750 kg (1,653.5 funt)	800 kg (1,764 funt)
30 mm (1.2")	60 mm (2.4")	85 mm (3.4")	85 mm (3.4")	145 mm (5.7")
700/1020 mm (27.6"/40.2")	920 mm (36.2")	900 mm (35.4")	1400 mm (55.1")	1760 mm (69,29")
265 mm (10.4")	350 mm (13.8")	400 mm (15.8")	420 mm (16.5")	700 mm (27.6")
265 x 310 mm (10.4" x 12.2")	350 x 305 mm (13.8" x 12.0")	390 x 400 mm (15.4" x 15.8")	660 x 420 mm (26.0" x 16.5")	750x700 mm (29,52"x27,56")
80 mm (3.2")	170/110 x 80 mm (6.7"/4.3" x 3.2")	100 mm (3.9")	150 mm (5.9")	240 mm (9.5")
310 mm (12.2")	305 mm (12.0")	390 mm (15.4")	660 mm (26.0")	750 mm (29.5")
240° C (464° F)	240° C (464° F)	240° C (464° F)	240° C (464° F)	240° C (464° F)
0 – 99 Min.	0 – 99 Min.	0 – 99 Min.	0 – 99 Min.	0 – 99 Min.
Automatyczna	Automatyczna	Automatyczna	Automatyczna	Automatyczna
20, 30, 40, 60, 80 mm (0.8", 1.2", 1.6", 2.4", 3.2")	40, 60, 80 mm (1.6", 2.4", 3.2")	60, 80, 100 mm (2.4", 3.2", 4.0")	60, 80, 100, 150 mm (2.4", 3.2", 4.0", 5.9")	60, 80, 100, 150 mm (2.4", 3.2", 4.0", 5.9")
Tak	Tak	Tak	Tak	Tak
Tak	Tak			
—	—	Na zamówienie do 480°C 896°F	Na zamówienie do 480°C 896°F	Na zamówienie do 480°C 896°F
950 x 640 x 1000 mm (37.4" x 25.2" x 39.4")	1200 x 640 x 1000 mm (47.2" x 25.2" x 39.4")	1000 x 500 x 1350 mm (39.4" x 19.7" x 53.2")	1500 x 600 x 1470 mm (59.1" x 23.6" x 57.9")	2300 x 1000 x 1000 mm (90.6" x 39.4" x 39.4")
1140 x 750 x 1000 mm (44.9" x 29.5" x 39.4")	1250 x 750 x 1000 mm (49.2" x 29.5" x 39.4")	1400 x 700 x 1600 mm (55.1" x 27.6" x 63.0")	1920 x 950 x 1720 mm (75.6" x 37.4" x 67.7")	2750 x 1350 x 1350 mm (108" x 53" x 53")
120 kg (264.6 funt)	205 kg (452.0 funt)	200 kg (440.9 funt)	660 kg (1,455.1 funt)	3000 kg (6614,0 funt)
Tak	Tak	Tak	Tak	Tak
Tak	Tak	Tak	Tak	Tak
Tak	Tak	Tak	Tak	Tak
Tak	Tak	Tak	Tak	Tak
Tak	Tak	Tak	Tak	Tak
Tak	Tak	Tak	Tak	Tak
Tak	Tak	Tak	Tak	Tak
Tak	Tak	Tak	Tak	Tak
Tak	Tak	Tak	Tak	Tak